

Provincia di Milano - Sintesi - Sistema integrato dei servizi per l'impiego - Windows Internet Explorer

http://www.cittametropolitana.mi.it/sintesi

File Modifica Visualizza Preferiti Strumenti ?

Preferti Guida SQL Server 2005 Gui... Cascade Cascade 2 Creare gruppi di righe capti... Css - Problemi di Internet E... Introduzion

Provincia di Milano - Sintesi - Sistema integrato dei ser...



Città metropolitana di Milano

Siti tematic

sintesi - sistema integrato dei servizi per l'impiego

Sei in: Home

Carattere: A | A Ambiente: Default Alto contrasto

→ Portale SINTESI

Moduli applicativi

Prerequisiti

Firma digitale

Servizi online

→ Comunicazioni Obbligatorie (Cob)

La registrazione

Normativa

Manuali

Comunicazioni d'urgenza

La rettifica

Annullamento della comunicazione

Delega

Invio in formato XML

Storico comunicazioni obbligatorie

→ Banche dati Lavoro

→ Modulistica

Login SINTESI

V.3.0.2



Attenzione!!

[In caso di problemi all'accesso seguire la guida scaricabile da questo link](#)

LOGIN

Username:

Password:

Entra

ATTENZIONE:

Per motivi di sicurezza dopo 5 inserimenti errati della password l'utente viene disabilitato.


Provincia di Milano - Sintesi - Sistema integrato dei servizi per l'impiego - Windows Internet Explorer


http://www.cittametropolitana.mi.it/sintesi

File Modifica Visualizza Preferiti Strumenti ?

Preferiti Guida SQL Server

Provincia di Milano - Sintesi - Sistema

 Città metrop

 - sistema in

Sei in: Home

Carattere: A | A Ambiente: □

- Portale SINTESI
- Moduli applicativi
- Prerequisiti
- Firma digitale
- Servizi online

- Comunicazioni Obbligatorie (Cob)
- La registrazione
- Normativa

Elimina cronologia esplorazioni... CTRL+MAIUSC+CANC
InPrivate Browsing CTRL+MAIUSC+P
Riapri ultima sessione di ricerca

InPrivate Filtering CTRL+MAIUSC+F
Impostazioni InPrivate Filtering

Blocco popup ▶
Filtro SmartScreen ▶
Gestione componenti aggiuntivi

Visualizzazione Compatibilità
Impostazioni Visualizzazione Compatibilità

Sottoscrizione al feed...
Individuazione feed ▶
Windows Update

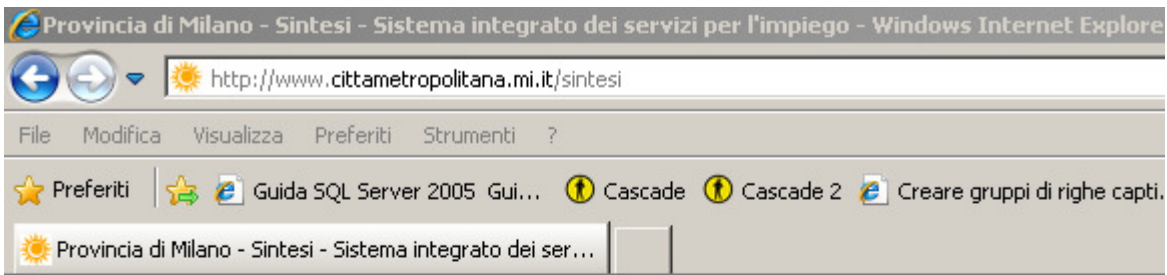
Strumenti di sviluppo F12

Diagnostica problemi di connessione...
Edit with Altova XMLSpy
Sun Java Console

Opzioni Internet

Attenzione!
In caso di problemi all'accesso seguire la guida scarica [questo link](#)

LOGIN



Opzioni Internet

Conessioni Programmi Avanzate

Generale Protezione **Privacy** Contenuto

Impostazioni

Selezionare un'impostazione per l'area Internet.

Bassa

- Blocca i cookie di terze parti privi di una versione compatta dell'informativa sulla privacy
- Applica restrizioni ai cookie di terze parti che salvano informazioni utilizzabili per contattare l'utente senza il consenso implicito di quest'ultimo

Siti Importa Avanzate Predefinite

Blocco popup

Elimina la maggioranza delle finestre popup. Impostazioni

Attiva Blocco popup

InPrivate

- Non raccogliere dati da usare con InPrivate Filtering
- Disabilita estensioni e barre degli strumenti all'avvio di InPrivate Browsing

OK Annulla **Applica**

Attenzione!!
In caso di problemi all'accesso:
[Clicca su questo link](#)

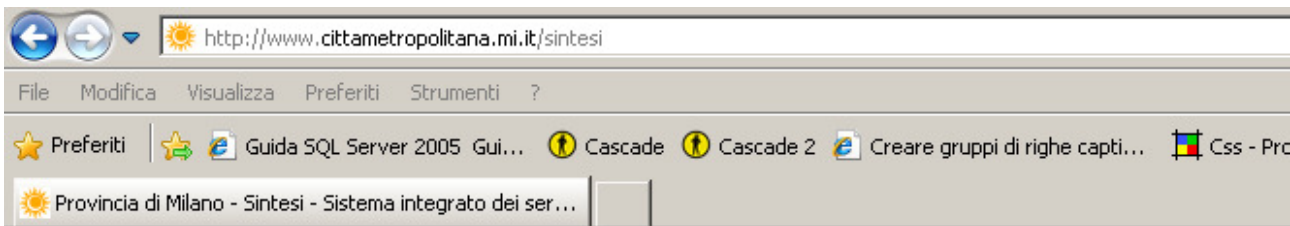
LOGIN

Username:

Password:

ATTENZIONE:
Per motivi di sicurezza dopo 5 minuti di inattività l'utente viene automaticamente disabilitato.

- Modulistica
- Malfunzionamenti



Opzioni Internet

Conessioni Programmi Avanzate

Generale Protezione Privacy Contenuto

Selezionare l'area di cui visualizzare o modificare le impostazioni.

Internet Intranet locale **Siti attendibili** Siti con restrizioni

Siti attendibili

Area riservata ai siti Web considerati non pericolosi per il computer o i file.

L'area contiene siti Web.

Livello di protezione per l'area

Personalizzata

Impostazioni personalizzate.

- Per modificare le impostazioni, scegliere Livello personalizzato.
- Per utilizzare le impostazioni consigliate, scegliere Livello predefinito.

Livello personalizzato... Livello predefinito

Ripristina livello predefinito per tutte le aree

Alcune impostazioni sono gestite dall'amministratore del sistema.

OK Annulla Applica



Attenzione!!
[In caso di problemi all'accesso seguire la procedura in questo link](#)

LOGIN

Username:

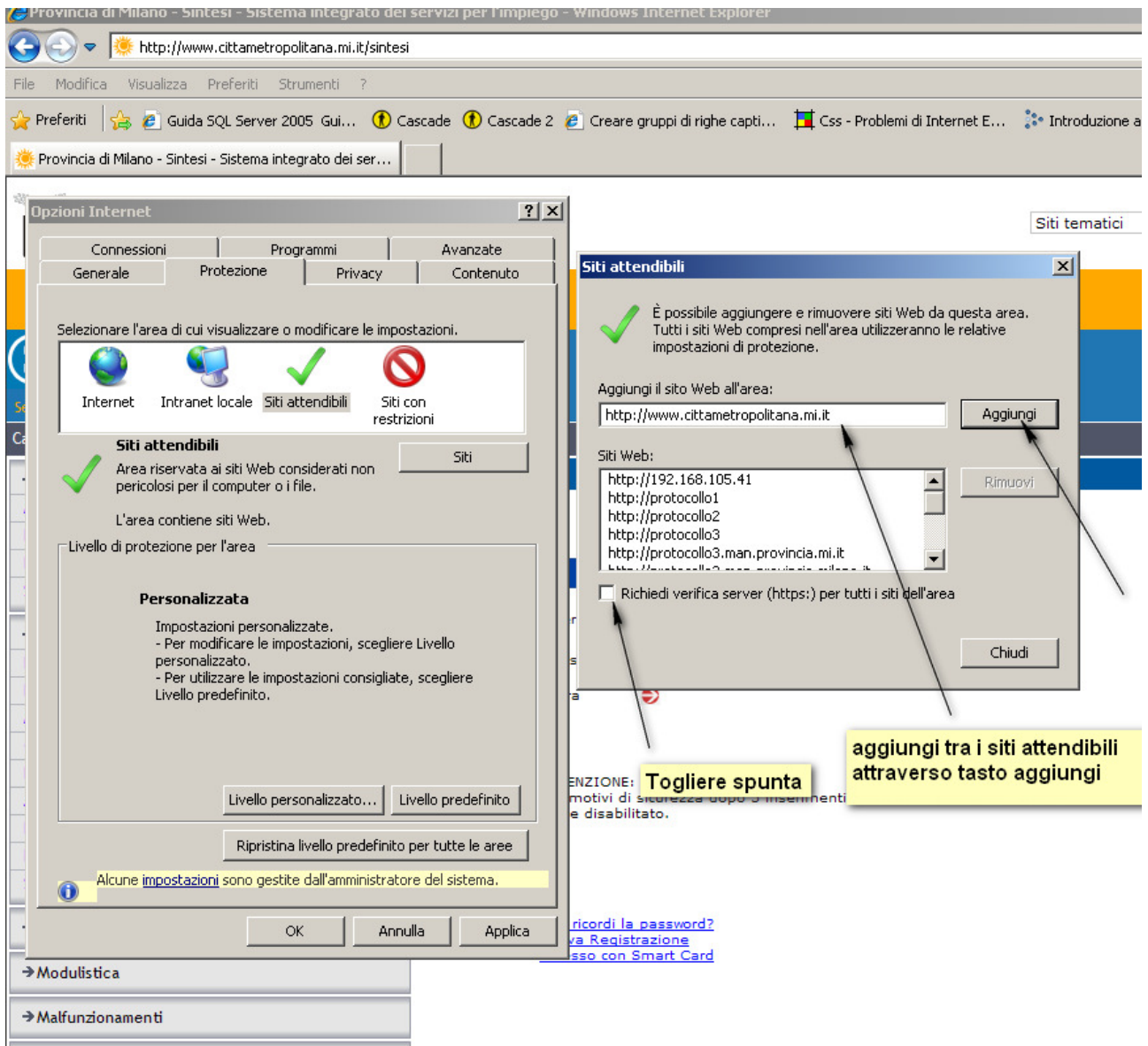
Password:

ATTENZIONE:
Per motivi di sicurezza dopo 5 inserimenti errati l'account sarà disabilitato.

→ [Modulistica](#)

→ [Malfunzionamenti](#)

[Non ricordi la password?](#)
[Nuova Registrazione](#)



Alla fine premere il tasto applica

Opzioni Internet

Connesioni | Programmi | Avanzate

Generale | Protezione | Privacy | Contenuto

Selezionare l'area di cui visualizzare o modificare le impostazioni.

Internet | Intranet locale | **Siti attendibili** | Siti con restrizioni

Siti attendibili

Area riservata ai siti Web considerati non pericolosi per il computer o i file.

L'area contiene siti Web.

Livello di protezione per l'area

Personalizzata

Impostazioni personalizzate.

- Per modificare le impostazioni, scegliere Livello personalizzato.
- Per utilizzare le impostazioni consigliate, scegliere Livello predefinito.

Livello personalizzato... | Livello predefinito

Ripristina livello predefinito per tutte le aree

Alcune impostazioni sono gestite dall'amministratore del sistema.

OK | Annulla | Applica

Siti attendibili

È possibile aggiungere e rimuovere siti Web da questa area. Tutti i siti Web compresi nell'area utilizzeranno le relative impostazioni di protezione.

Aggiungi il sito Web all'area:

Aggiungi

Siti Web:

- http://protocollo5
- http://protocolloa
- http://protocollob
- http://provinciamilano.ecostampa.net
- http://www.cittametropolitana.mi.it**

Rimuovi

Richiedi verifica server (https:) per tutti i siti dell'area

Chiudi

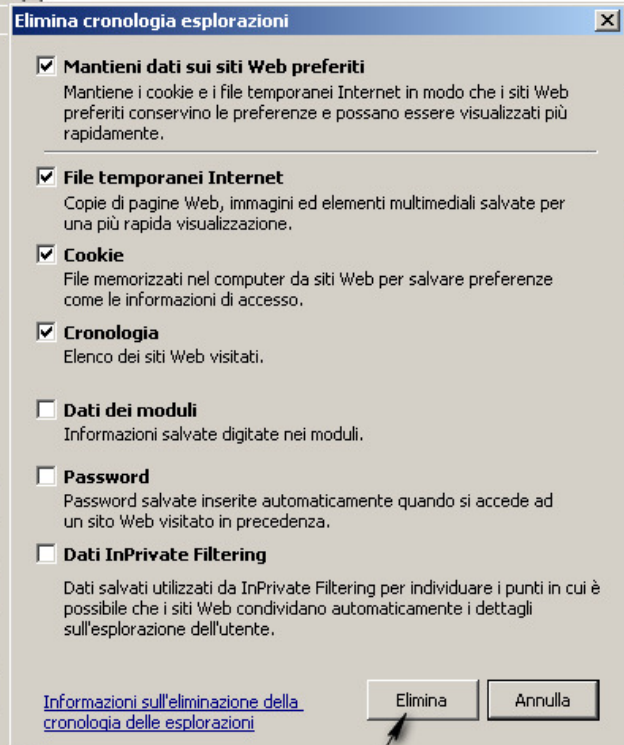
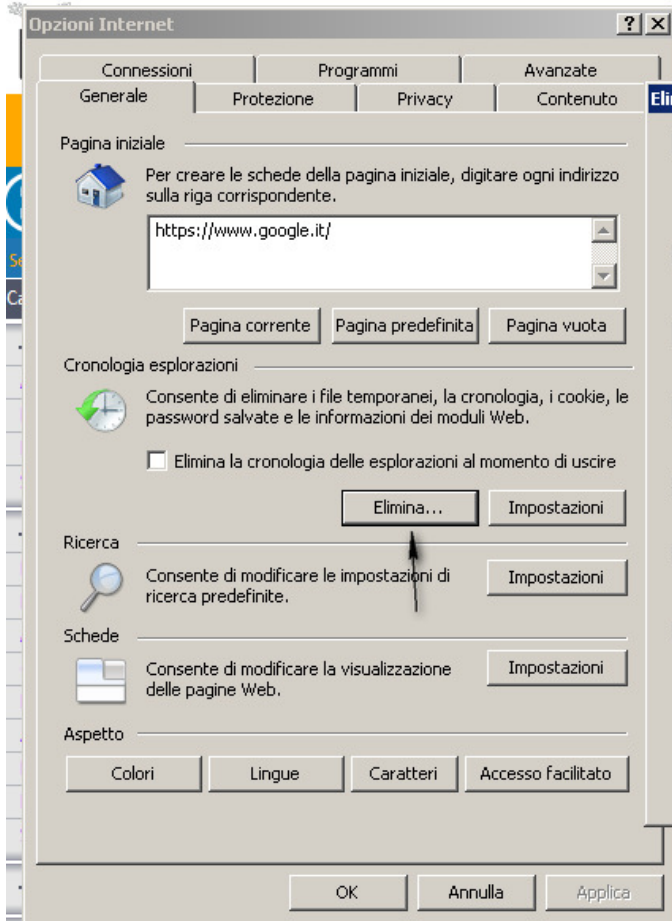
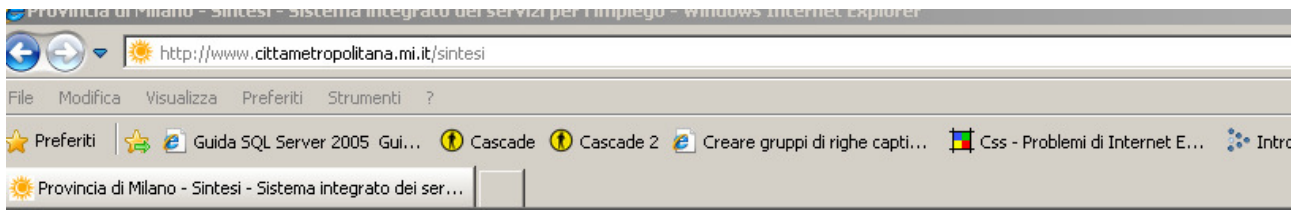
il sito ora è presente tra quelli attendibili

ricordi la password? | [va Registrazione](#) | [esso con Smart Card](#)

→ Modulistica

→ Malfunzionamenti

→ Link Utili



ENZIONE:
motivi di sicurezza dopo 5 inserimenti errati della password l'utente
è disabilitato.

- Modulistica
- Malfunzionamenti